



**КОМИТЕТ ИМУЩЕСТВЕННЫХ ОТНОШЕНИЙ
АДМИНИСТРАЦИИ ПЕРМСКОГО МУНИЦИПАЛЬНОГО ОКРУГА**

РЕШЕНИЕ
о размещении объектов № 3199

Пермский край
Пермский округ

15.11.2023

Комитет имущественных отношений администрации Пермского муниципального округа разрешает Публичному акционерному обществу «Россети Урал» (ИНН 6671163413, ОГРН 1056604000970, почтовый адрес: 620026, г. Екатеринбург, ул. Мамина-Сибиряка, д. 140)

размещение объекта «Строительство КТП, ВЛ 10 кВ, ВЛ 0,4 кВ для электроснабжения деревни Малое Савино (4500058690)»

на землях государственная собственность на которые не разграничена

на срок бессрочно

Местоположение: Пермский край, Пермский муниципальный округ, д. Малое Савино.

Приложение: схема предполагаемых к использованию земель или части земельного участка.

Особые условия использования:

1. При установке опор электросетевого хозяйства учесть параметры ширины проезда улично-дорожной сети, во избежание сужения полосы отвода дороги. Установить опоры на расстоянии не более 2 метров от границ земельного участка.

2. Получение разрешения на производство земляных работ.

Заместитель председателя комитета



(подпись, печать)

М.В. Королева

Схема предполагаемых к использованию земель или части земельного участка

Объект: Строительство КТП, ВЛ 10 кВ, ВЛ 0,4 кВ для электроснабжения деревни Малое Савино (4500058690)

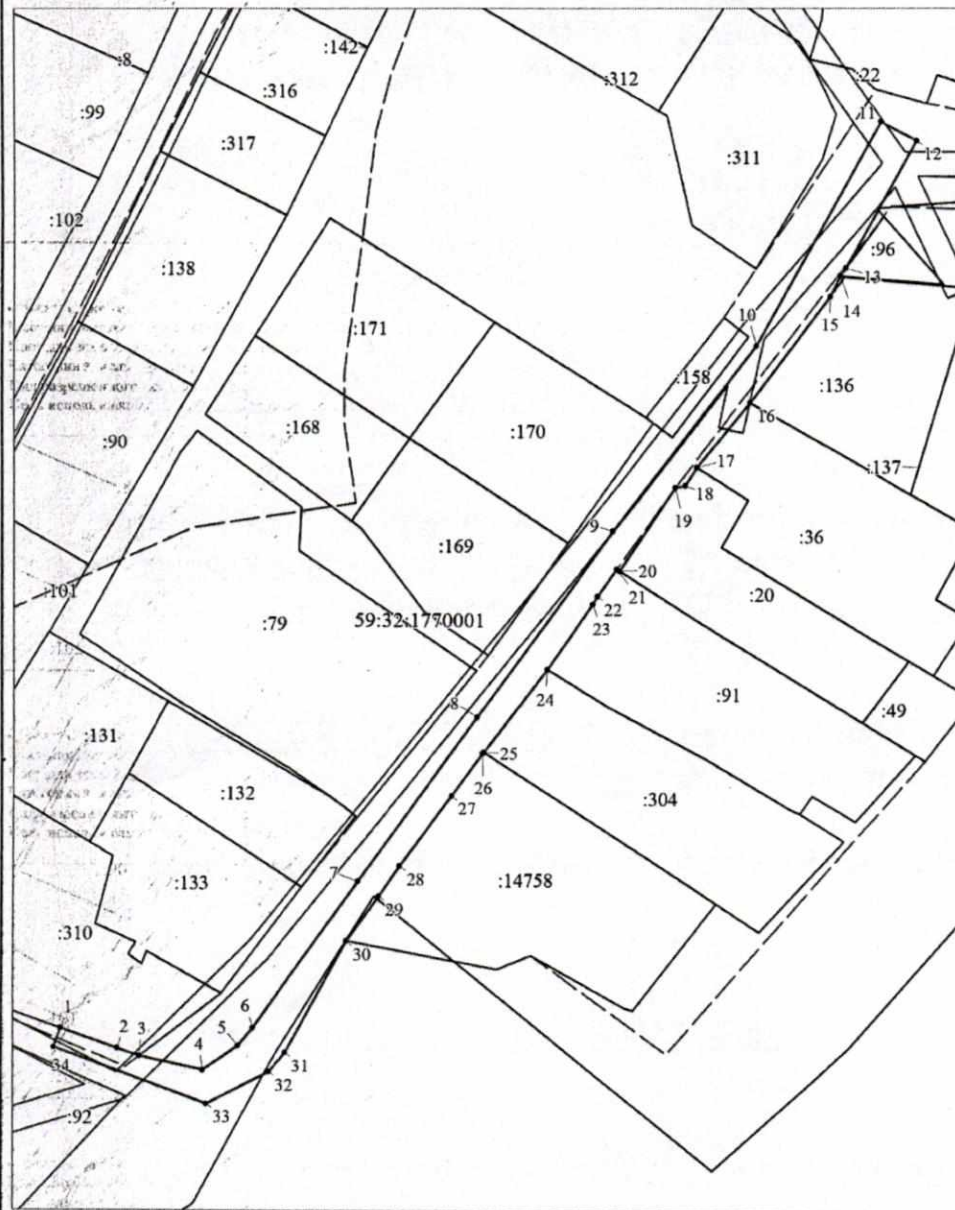
Местоположение: Пермский край, Пермский муниципальный округ, д. Малое Савино

Площадь земель или части земельного участка, кв.м: 1565

Категория земель: Земли населенных пунктов

Вид разрешенного использования: -

Цель использования: под объекты инженерного оборудования электроснабжения (Строительство КТП, ВЛ 10 кВ, ВЛ 0,4 кВ для электроснабжения деревни Малое Савино (4500058690))



Масштаб 1:1000

№	Координаты, м	
	X	Y
1	507545.13	2216551.15
2	507541.20	2216562.32
3	507539.66	2216566.70
4	507536.94	2216579.30
5	507541.81	2216586.25
6	507545.36	2216589.24
7	507574.01	2216609.81
8	507606.52	2216633.00
9	507643.41	2216659.54
10	507680.68	2216687.95
11	507725.68	2216712.33
12	507721.87	2216719.36
13	507696.26	2216705.49
14	507694.66	2216704.35
15	507690.53	2216702.38
16	507669.15	2216686.69
17	507656.20	2216676.10
18	507652.52	2216673.74
19	507652.12	2216671.87
20	507635.60	2216660.91
21	507635.96	2216660.35
22	507630.62	2216656.55
23	507629.09	2216655.63
24	507616.09	2216646.72
25	507599.48	2216634.29
26	507599.20	2216634.07
27	507590.89	2216628.02
28	507577.10	2216618.00
29	507571.19	2216613.88
30	507562.38	2216607.63
31	507540.44	2216595.56
32	507536.65	2216592.37
33	507530.28	2216580.04
34	507541.38	2216549.78
1	507545.13	2216551.15

Описание границ смежных землепользователей:

- от точки 1 до точки 3 - земельный участок с кадастровым номером 59:32:1770001:310;
- от точки 3 до точки 13, от точки 14 до точки 15, от точки 30 до точки 1 - земли Пермского муниципального округа;
- от точки 13 до точки 14 - земельный участок с кадастровым номером 59:32:1770001:96 (ЕЗ 59:32:0000000:186);
- от точки 15 до точки 16 - земельный участок с кадастровым номером 59:32:1770001:136;
- от точки 16 до точки 17 - земельный участок с кадастровым номером 59:32:1770001:36;
- от точки 17 до точки 20 - земельный участок с кадастровым номером 59:32:1770001:20;
- от точки 20 до точки 24 - земельный участок с кадастровым номером 59:32:1770001:91;
- от точки 24 до точки 25 - земельный участок с кадастровым номером 59:32:1770001:304;
- от точки 25 до точки 30 - земельный участок с кадастровым номером 59:32:0000000:14758.

Условные обозначения:

- предполагаемые к использованию земли;
- существующая часть границы, имеющаяся в ЕГРН сведения о которой достаточны для определения ее местоположения;
- характерные точки границы испрашиваемого земельного участка;
- границы зон, с особыми условиями использования территории, внесенные в ЕГРН;
- граница кадастрового квартала;
- 59:32:1770001 - кадастровый номер квартала.